

Instructions d'impression des chartes ICC

Merci d'avoir recours à notre service de création de profils ICC sur mesure. Ces instructions sont valables pour toutes les chartes ICC téléchargées sur notre site, quel que soit leur format (A4, A3, 10x15 etc.) ou le type de profil (couleurs, N&B, pack).

Si le ou les profils commandés requièrent l'impression de plusieurs chartes (ce qui est le cas pour tous les profils sauf le 900 patches), imprimez bien chaque fichier image avec les mêmes réglages dans le pilote de votre imprimante. Le nombre de feuilles à imprimer dépend du profil commandé.

Respectez ces instructions quel que soit votre système d'exploitation (Windows ou MacOS). Si nécessaire, contactez nous par e-mail ou téléphone au 05 56 57 89 89.

Sommaire :

- A. Installer Adobe Color Printer Utility
- B. Imprimer les chartes ICC avec Adobe Color Printer Utility
- C. Réglage des options du pilote de l'imprimante
- D. Conseils et informations diverses
- E. Poster les chartes imprimées

A. Installer Adobe Color Printer Utility.



Afin d'imprimer les chartes ICC convenablement (**c'est à dire sans aucune gestion des couleurs**), Adobe propose gratuitement un logiciel simple d'emploi compatible Mac et Pc. Bien que vous puissiez imprimer les chartes à partir de votre logiciel de production habituel, nous vous conseillons vivement de préférer **Adobe Color Printer Utility**.

Adobe Color Printer Utility est un logiciel Adobe permettant d'imprimer sans gestion des couleurs les chartes nécessaires à la création de profils sur mesure. Il permet d'ouvrir les fichiers image et fournit un processus d'impression des chartes **sans aucune gestion des couleurs**. Le logiciel est fourni dans le dossier téléchargé sur notre site.

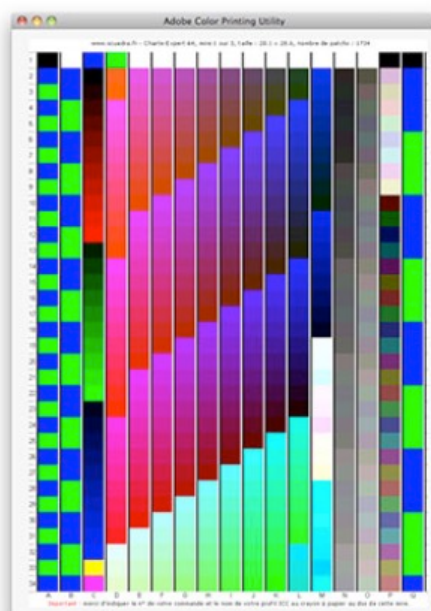
Installation :

Windows : lancez l'installateur (double clic sur « Adobe Color Printer Utility.exe ») et suivez les instructions qui s'affichent à l'écran.

Mac : double cliquez sur « ACPU.dmg ». Attrapez « Adobe Color Printer Utility.app » et déposez le dans votre dossier « Application ».

B. Ouvrir et imprimer les chartes ICC avec Adobe Color Printer Utility

1. Lancez l'application. Une fenêtre va s'ouvrir automatiquement et vous demander de sélectionner le premier fichier image à imprimer.



2. Faites « File » (Fichier) puis « Page Setup » (Mise en page) pour valider le choix de l'imprimante et la dimension de papier (A4 pour toutes les chartes sauf pour celles du profil 5900 patches).

3. Sélectionnez « Print » (imprimer). Vous allez alors basculer sur la fenêtre du pilote de votre imprimante.

C. Réglage des options du pilote de votre imprimante.

Mettez votre imprimante en route. Il est très important de vous assurer qu'aucune tête d'impression n'est bouchée. Imprimez pour cela une page de test. Si des buses sont bouchées, procédez à un nettoyage jusqu'à ce qu'elles soient toutes débouchées. Les patches doivent représenter des aplats unis.

Si besoin, reportez-vous à la notice de votre matériel ou à l'aide en ligne du fabricant pour connaître ces procédures d'alignement et de nettoyage.

Papier* (ou support) : chargez dans l'imprimante le papier que vous utiliserez avec votre profil ICC sur mesure. Dans les paramètres d'impression, sélectionnez dans le menu déroulant le type de papier sur lequel vous allez imprimer (même s'il n'est pas de la marque de votre imprimante). Ce choix va déterminer la quantité d'encre projetée sur le support.

Résolution* : sélectionnez la résolution ou la qualité d'impression que vous utiliserez lors de l'impression d'images avec votre profil. Nous vous conseillons la qualité la plus élevée, parfois nommée « Qualité photo » ou encore « Super fin ».

IMPORTANT : Gestion des couleurs du pilote de l'imprimante :

Comme expliqué plus haut, les fichiers images des chartes doivent être imprimés sans aucune gestion des couleurs. Il faut impérativement la désactiver dans le pilote de l'imprimante.

Cette fonction peut se nommer : « Pas de calibration », « No Color Adjustment », « ICM », ou encore « réglage couleur manuel ».

Les termes peuvent ne pas être les mêmes d'un constructeur à l'autre ou même d'un pilote à l'autre. Il faut donc désactiver toute option de gestion des couleurs ou tout ajustement/correction automatique des couleurs.

N'activez aucune modification de contraste ou de saturation dans le pilote. Laisser les paramètres à 0 ou par défauts.

Pour certains utilisateurs d'Epson : désactivez EPSON GREY BALANCER (aucun ajustement dans les boîtes de dialogue) ainsi que "HI-GLOSS" pour l'impression des chartes. Avec votre profil sur mesure, vous pourrez les rétablir et imprimer avec par la suite.

**Une fois ces étapes validées, imprimez la charte ICC.
Répétez l'opération depuis B pour chacune des chartes à imprimer.**

D. Conseils et informations diverses.

a. Choisir un nom pour votre profil sur mesure

Inscrivez lisiblement le nom de votre profil sur un bord (ou à l'arrière) de chaque feuille imprimée. Limitez le nombre de caractères à 27. Nous vous conseillons de nommer votre profil ainsi :

1_référence-imprimante_référencepapier_nombre-de-patchs.icc

« 01 » permet de trouver votre profil en haut de liste des menus déroulants des logiciels. C'est très pratique. Essayez donc de commencer les noms de tous vos profils personnalisés par « 01 ».

Pour l'imprimante, n'indiquez si possible que la référence du modèle, pas la marque.

Indiquez la marque et la référence du papier. Essayez d'être concis pour éviter un nom de profil trop long (car pas plus de 27 caractères).

Un exemple de nom de profil : 01_E3800_ILF_SPP_1734. C'est à dire : un profil de qualité 1734 patchs pour un papier Ilford Smooth Pearl Paper sur une Epson 3800.

b. Divers

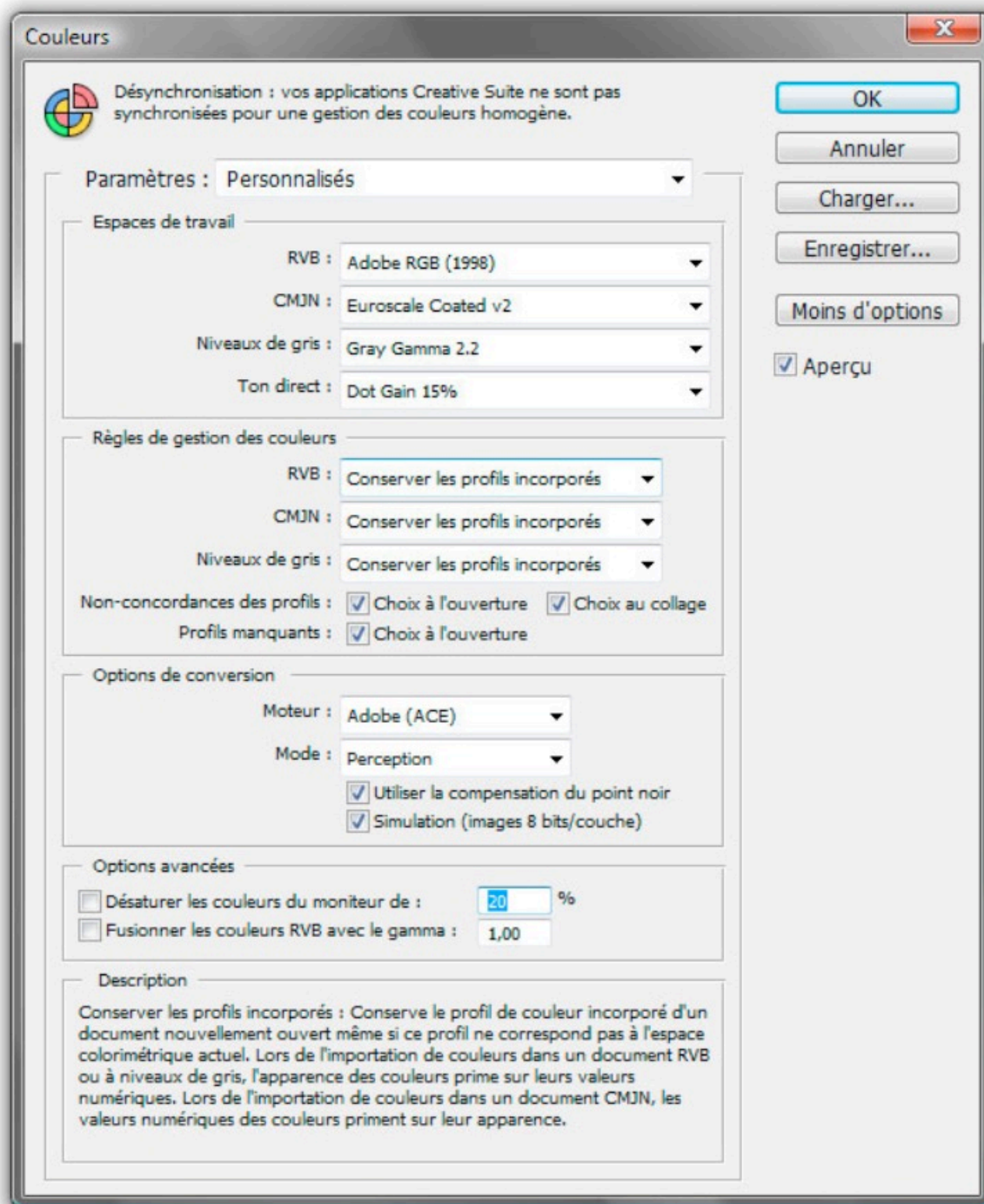
Il est normal que les chartes imprimées ne ressemblent pas du tout aux fichiers affichés à l'écran. C'est même bon signe car cela indique que les fichiers images ont bien été imprimés sans aucune gestion des couleurs.

Pour un résultat optimal, laissez sécher les chartes au moins 4 heures à l'air libre (particulièrement pour les papiers mats). Ne les découpez pas, ne les pliez pas.

Si lors de l'impression des chartes, votre imprimante a rogné sur les lettres ou les chiffres présents sur les chartes, il n'est pas nécessaire de les réimprimer. Seuls les patchs comptent. Ceux-ci doivent rester intacts et présenter des aplats de qualité.

b. Configuration du menu « Couleurs » de Photoshop.

Si vous travaillez avec Photoshop, voici la façon dont vous pourriez configurer le menu couleur pour être sûr de garder la main sur la gestion des couleurs de vos images.



E. Postez les chartes imprimées.

IMPORTAT : n'oubliez pas qu'il est obligatoire de valider votre commande en ligne (validation du panier d'achat sur le site) pour que celle-ci soit traitée et votre facture éditée. N'oubliez pas également de joindre votre règlement si vous payez par chèque plutôt que par la boutique.

Protégez vos chartes en positionnant une feuille A4 blanche entre chacune d'entre elles. Remplissez, datez et signez le bon de commande fourni. **Renvoyez-le tout dans une enveloppe accompagnée de vos chartes par La Poste à l'adresse suivante :**

Scuadra

10 avenue du Pontet
Bat. Dauphinelles, apt. 24
33600 PESSAC – France

Vous recevrez votre ou vos profils en pièces jointes par e-mail. Ce dernier contiendra également un rappel des instructions nécessaires à leur l'utilisation.